

## 1.4.4. Formazione di un nucleo a partire da favi di covata

### In generale:

Si prende un popolo forte, si toglie una parte di telaini con covata con le relative api ma senza regina e si introduce in un'arnia da nucleo. Le api allevano in modo autonomo una nuova regina.

### Influsso sulla riduzione della varroa:

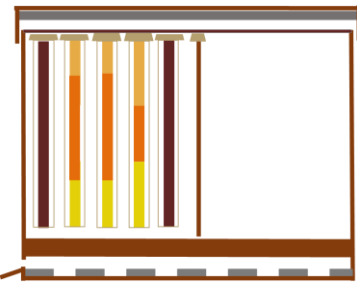
**Nucleo:** dividendo il popolo in due, anche la varroa si riduce del 50%. Appena tutta la covata del nucleo è sfarfallata, si procede con un trattamento con acido ossalico così da avere poche varroe superstiti.

**Popolo originale:** togliendo covata e api, si riduce automaticamente il carico di varroa.

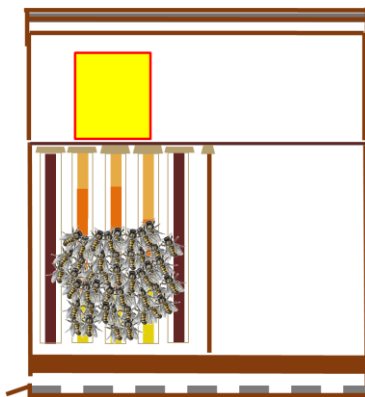
### Punti importanti:

Le celle reali sono molto sensibili ai colpi dal giorno dell'opercolatura fino a poco prima della schiusa. Per una migliore accettazione della giovane regina, evitate di aprire le colonie nel periodo che va dalla rimozione delle cellule reali in eccesso al controllo di deposizione della regina. Il nucleo deve essere trattato con acido ossalico nel momento adatto, cioè quando non ci sono celle di covata opercolate.

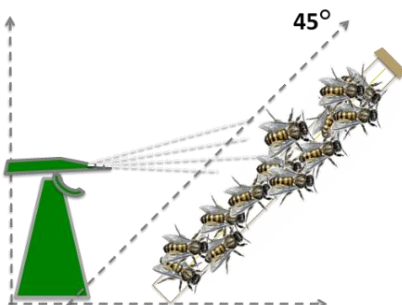
## Procedimento:



- Cercare la regina nel popolo di partenza ed eventualmente bloccarla per evitare che finisca nel nucleo.
- Introdurre 2-3 telaini di covata, di cui uno con covata molto giovane non opercolata, e 2 telaini di nutrimento da sistemare in un'arnia da nuclei.



- Spostare il nucleo ad almeno 3 km dal luogo di origine e appena nel nuovo sito, aprire il foro di volo. Lasciarlo nello stesso luogo del popolo originale non è consigliabile, perché le bottinatrici torneranno al popolo originale.
- Alimentare il nucleo
- Togliere le celle reali dopo 5 giorni (ad eccezione di 1-2 celle reali non opercolate) oppure aspettare il nono giorno, eliminare tutte le celle reali e introdurre una cella reale d'allevamento.



- Dopo 25-30 giorni dalla creazione del nucleo, controllare l'eventuale orfanità e trattare parallelamente le colonie con una regina in fase di deposizione delle uova, idealmente sui vecchi telaini con dell'acido ossalico (utilizzare Oxuvar 5.7% di Andermatt BioVet AG, preparare la soluzione secondo le [istruzioni d'uso](#), 3-4 vaporizzazioni per lato del telaino – corrispondente a 3-4 ml).
- In seguito, lo si può nutrire secondo il bisogno e si può allargare con nuovi fogli cerei per ottenere un nuovo popolo forte. Gli altri trattamenti anti varroa sono da eseguire come per gli altri popoli.