

1.4.2. Sciame artificiale

In generale:

Da uno o più popoli d'origine si prelevano giovani api (possibilmente), che a seconda della stagione devono essere da 1 a 3 kg.

Influsso sulla riduzione della varroa:

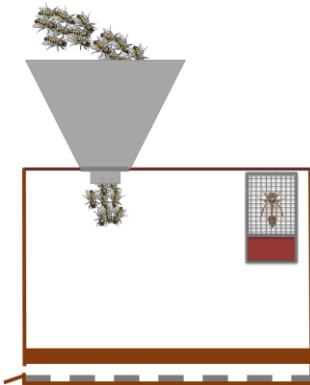
Sciame artificiale: se viene formato secondo le norme e trattato contro la varroa, lo sciame incomincia con poche varroe.

Popolo d'origine: togliendo 1 kg di api, il numero di varroe rimaste diminuisce molto poco.

Punti importanti:

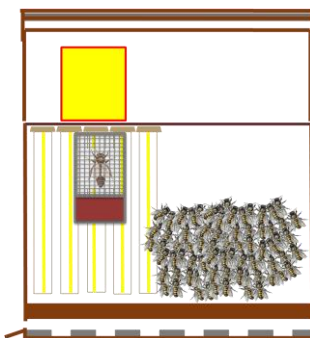
Lo sciame artificiale deve essere trattato con acido ossalico prima che la covata venga opercolata. Così si elimina il 95% delle varroe.

Procedimento:

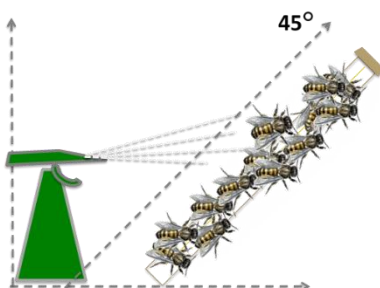


- Ingabbiare la nuova regina e appendere la gabbia a chiusura permanente nel pigliasciame.
- Cercare la vecchia regina nella colonia madre e isolarla per evitare che entri nello sciame artificiale.
- Spazzolare le api del telaio di covata (dove si trovano le api giovani) nel pigliasciame. Per ottenere la quantità desiderata, le api possono essere prese da più colonie. Quando lo sciame artificiale è ricollocato nello stesso apiario, aumentare la quantità di api a 1,5 kg.
- Mettere lo sciame artificiale in cantina al buio per 3-5 giorni e nutrirlo

Variante: Se l'arnia viene collocata in un nuovo posto distante almeno 3 chilometri e la regina è alloggiata in una gabbia chiusa con pasta di nutrimento, inserita direttamente nella nuova arnia (e non nel pigliasciame), la sosta in cantina non è necessaria.



- Dopo la sosta in cantina, la chiusura permanente della gabbia della regina deve essere sostituita con una chiusura con pasta di nutrimento. La gabbia e i fogli cerei devono essere appesi in una nuova arnia. Il numero di fogli cerei deve essere adatto alla taglia della colonia.
Travasare lo sciame artificiale nella nuova arnia.
- Nutrire lo sciame artificiale.



- Verificare nello sciame artificiale che la regina sia effettivamente in fase di deposizione non oltre 7 giorni dopo aver collocato l'arnia nella sua nuova ubicazione o dopo il travaso dello sciame. Trattare parallelamente le colonie con una regina in fase di deposizione delle uova con dell'acido ossalico (utilizzare Oxuvar 5.7% di Andermatt BioVet AG, preparare la soluzione secondo le [istruzioni d'uso](#), 3-4 vaporizzazioni per lato del telaio – corrispondente a 3-4 ml).
- Se necessario, continuare a nutrire e a ingrandire lo sciame artificiale con telaini con fogli cerei affinché diventi una colonia forte. Effettuare le altre tappe del trattamento come per le altre colonie madri.