

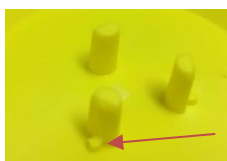
## 1.2.1. Diffusore Liebig

### Misure di protezione:

L'acido formico (Formivar) è molto corrosivo. La sua manipolazione richiede una grande prudenza. Bisogna sempre indossare occhiali protettivi, guanti resistenti agli acidi e indumenti a maniche lunghe.

### Materiale necessario:

- Diffusore Liebig



Attenzione: utilizzare la nuova bottiglia bassa solo con la nuova tavola di base (riconoscibile dai rilievi supplementari accanto ai 3 ganci di fissaggio)

- Carta assorbente (nel caso della carta assorbente stampata su due lati, utilizzare solo quella con un numero di versione in basso a destra) – regolare la superficie secondo l'ultima [raccomandazione](#) di Andermatt BioVet AG
- Formivar all'85% o 60% (Andermatt BioVet AG)
- Guanti resistenti agli acidi e occhiali protettivi (maschera di protezione)
- Secchio d'acqua (per lavare rapidamente gli eventuali schizzi di acido)

### Punti importanti:

- Primo trattamento entro fine luglio (dopo il raccolto del miele), secondo trattamento (2 settimane): iniziare al più tardi a metà settembre.
- A temperature superiori ai 25°C utilizzare solo Formivar 60% per minimizzare il rischio di perdita della regina o di danni alla covata.
- Melario vuoto: 1 melario favorisce una buona evaporazione. Un cuscino con imbottitura sintetica consente inoltre di isolare un'arnia svizzera verso l'alto.
- Collocare il diffusore nella colonia di preferenza il mattino presto, quando fa ancora fresco.
- Durante il trattamento, le colonie devono avere a disposizione del cibo disopercolato.
- Prestare attenzione a disturbare il meno possibile le colonie durante il collocamento del diffusore.

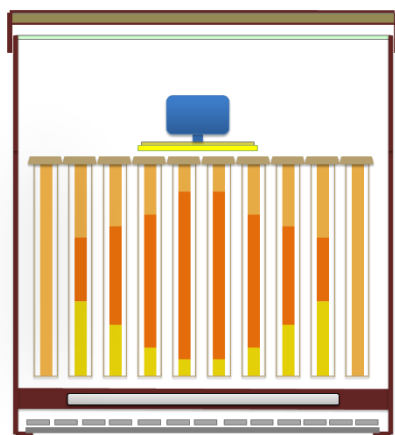
**Attenzione!** L'acido formico deve essere alla temperatura ambiente dell'arnia. L'acido non deve mai uscire freddo dal diffusore Liebig. Se la differenza tra la temperatura dell'acido e quella nella colonia è troppo elevata, il contenuto della bottiglia si dilata e troppo acido esce dal diffusore.

### Procedimento:

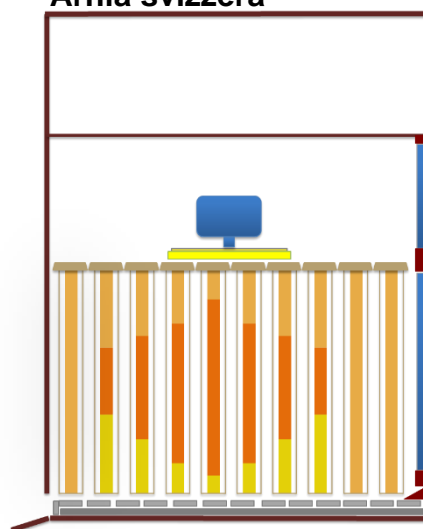
Rispettare rigorosamente le istruzioni d'uso del diffusore.

1. Indossare indumenti/occhiali protettivi.
2. Riempire in precedenza la bottiglia con la corretta quantità di acido (cfr. [istruzioni d'uso](#)).
3. Per i fondi aperti, rimettere il vassoio estraibile. L'ideale sarebbe farlo una settimana prima del trattamento e ne migliora l'efficacia.
4. Lasciare il foro d'ingresso aperto (aprirlo completamente per le arnie svizzere).
5. Aggiustare la superficie della carta secondo le [istruzioni d'uso](#). Collocare la base sui telaini di covata facendo attenzione che la carta assorbente ricopra il maggior numero di passaggi possibile.
6. Disporre la bottiglia di acido formico con l'imbuto goccia a goccia sulla base.
7. Posizionare il melario di nutrizione/semi-melario vuoto o il melario vuoto per l'arnia svizzera.
8. Controllare la quantità di evaporazione dopo 24 ore – se necessario, aggiustare la superficie della carta.

#### Arnia magazzino



#### Arnia svizzera



Link per le istruzioni d'uso del diffusore Liebig:

[www.biovet.ch/media/downloads/124/14ve-ga-liebig-dispenser-WEB.pdf](http://www.biovet.ch/media/downloads/124/14ve-ga-liebig-dispenser-WEB.pdf)