

Comunicato stampa

Appenzello, 7 marzo 2018

Intossicazione di api: aiuto!

Il 2017 è stato contraddistinto da un numero insolitamente elevato di intossicazioni di colonie di api, a un livello che non si registrava da oltre 20 anni. Gli insetticidi rappresentano il maggiore rischio. Se utilizzati male, uccidono migliaia di api domestiche, di api selvatiche e di altri impollinatori. Oltre agli agricoltori, anche gli amanti del giardinaggio devono stare in guardia.

L'anno scorso sono morte diverse centinaia di migliaia di api a causa di un avvelenamento provocato da prodotti fitosanitari. Un corretto utilizzo degli insetticidi, se non addirittura la rinuncia a utilizzarli, avrebbero potuto prevenire tutte queste morti.

I fiori attirano inevitabilmente gli insetti, poiché offrono nutrimento. Molti insetti sono degli impollinatori importanti, ossia degli insetti utili. Per potersi sviluppare bene e sopravvivere, le colonie di api domestiche devono consumare quotidianamente del nettare e del polline. Un regime alimentare sano e senza pesticidi è altrettanto importante per le api come lo è per noi esseri umani.

Qual è il modo migliore per un amante del giardinaggio di lottare contro i parassiti senza mettere in pericolo le api?

Un giardino ricco di specie diverse è diversificato e vitale. Assicura un habitat e delle riserve alimentari agli insetti e ad altri organismi benefici (ad esempio lucertole, porcospini, uccelli) che aiutano a combattere contro i parassiti delle piante. Ciò nondimeno, se questi diventano incontrollabili, è importante consultare un professionista quando si vuole acquistare un prodotto fitosanitario e, soprattutto, utilizzare dei prodotti che rispettano l'ambiente. Se non è possibile evitare l'utilizzo di sostanze attive nocive per le api, si devono rispettare rigorosamente le restrizioni d'utilizzo seguendo le istruzioni d'uso. In genere le istruzioni sono riportate sul retro del prodotto a caratteri piccoli o su un foglietto contenuto all'interno della confezione.

«La menzione **“SPE 8 - Pericoloso per le api”** significa che è vietato applicare il prodotto durante le ore diurne (durante le quali le api volano) e che non deve entrare in contatto con piante in fiore o che stanno producendo polline» spiega Marianne Tschuy del Servizio sanitario apistico, precisando: «I prodotti fitosanitari pericolosi per le api dovrebbero essere utilizzati solo in casi eccezionali, poiché possono provocare la morte immediata delle api bottinatrici, anche in piccole dosi. Se le api non muoiono in loco e riportano il nettare e i pollini avvelenati nell'arnia, viene messa in pericolo la vita dell'intera colonia. Questo è chiaramente ancora più grave».

Troverete la lista con i prodotti fitosanitari pericolosi per le api all'indirizzo www.apiservice.ch/pesticidi.

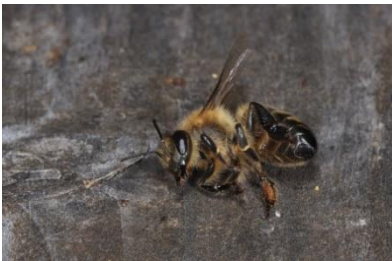
Foto disponibili



Bottinatrice su un fiore di melo
© apiservice



Ape su un bosso
© apiservice



Ape intossicata
© apiservice



Colonia di api morta a seguito di un'intossicazione
© apiservice

Persone di contatto

Per maggiori informazioni si prega di contattare:

Carlo Muschietti, consigliere regionale del Servizio sanitario apistico per la Svizzera italiana
Telefono 079 194 29 33, carlo.muschietti@apiservice.ch

Per informazioni in francese o tedesco:

Marianne Tschuy, Specialista di salute delle api/intossicazioni di api, Servizio sanitario apistico (disponibile telefonicamente i mercoledì e giovedì e via e-mail dal lunedì al venerdì).
Telefono 058 461 40 23, marianne.tschuy@apiservice.ch

Le foto in alta risoluzione possono essere scaricate nello spazio riservato alla stampa del sito bienen.ch: www.bienen.ch/it/attualita/stampa